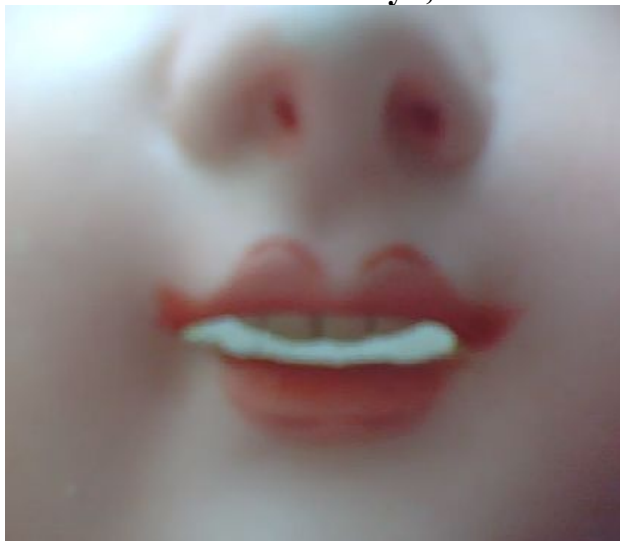




Tanya, Eden Bebe Paris 9 Depose



Antique Eden Bebe Paris 9 Depose

出来上がりサイズ：約43cm

アイサイズ：18mm

頭囲：約25.5cm

ボディ：約34cm 手首稼動タイプフレンチボディ

チャイナペイントガイド(シーラー社製ペイント使用)：

リップ：ローズレッド

リップラインはローズレッドにアンティークボンパドルを混ぜたものを使用します

アイラッシュとアイライン：オニキスブラック

アイシャドー：ダスキーライラック

チーク：チークブラッシュ

アイブロー：アイブロー#4

ウオッシュ：ビスクトーン#1

スラントヘッドを持ち、フレンチドールとして紹介されているエデンベベですが、実際はドイツのフレイシュマン&ブローデル社が当初フレンチ市場向けに輸出していたものです。のちにこの売れ行きぶりに着目したSFBJ（フランス国営人形おもちゃ製造局）がフレイシュマン&ブローデル社のエデンベベ製造部門を高額を支払い買い取りました。ドイツの会社にはSFBJの職員が駐在し、このヘッドの製造を管轄していたそうです。これ以降、エデンベベはフランスのSFBJの元に販売されるようになりましたが、ヘッドは最後までドイツの工場で作られていました。品質は量産タイプのため大抵荒く作られているものが多いですが、フレンチの気高さとともにジャーマンの誰からでも愛されるために生まれてきたお人形たちの素養を十分に含んだ可愛らしいお顔が特徴です。モールドも何点か異なるものが使用されました。中にはクローズドマウスのゴーチェを彷彿とさせるお顔のものも存在します。弊社がこのたびご紹介するモールド番号 9 はこの中でももっとも愛らしくコレクターに支持されているタイプです。弊社が入手したヘッドにはオープンマウスに4本にくし型に切ったポーセリンの歯が付けられています。が、6本の歯を持ったヘッドも多いです。

眉はお人形によって違う色のものが存在しますが、アイブロー#4のペイントが一番オーソドックスなお色だと思います。アイラッシュはまっすぐに力強く描かれたものが多いです。

また、アイブローはエデンベベ特有の目頭に向かって山形にすそが長く上に行くにしたがって短く描かれています。写真を参考になさってください。

なお、アイラインは上まぶたと下まぶた両方にぐるりと入っています。

ウオッシュはフレンチドールのウオッシュの基本色のビスクトーン#1を使用しました。青白めに仕上がったエデンベベも見たことがありますし、今回弊社が入手したヘッドはどちらかというところとジャーマンドールのような血行のよい肌を持っています。どちらで仕上げられてもいいと思います。

リップの形もエデンベベならではの特征ある形をしています。

アンティークのエデンベベの口の写真を参考に、山形のリップと少し幅があり上を向いた口角の形を真似てみてください。

あごには可愛らしいえくぼがあります。あごにはチークカラーをいれないでください。

Question?

Email Fumiko at mysticmolds@gmail.com

このワークシートのコンテンツおよび画像の権利はアメリカ・ミスティック・モールド社に属し、個人利用を目的に製作されています。複製販売や一部内容の使用は弊社の書面認可をご請求ください。

Mystic Molds All Rights Reserved

1860 CR 4316 N, De Kalb, TX 75559, U.S.A.